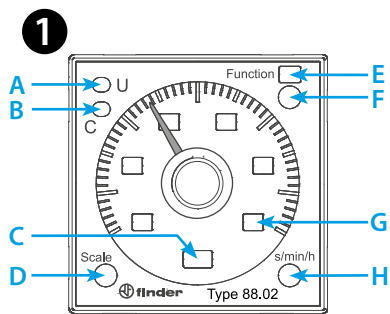




88.02

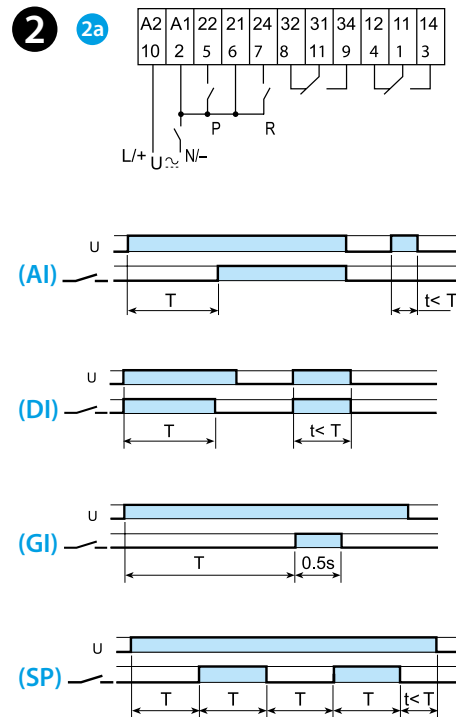


	88.02.0.230.0002 U _N (24...230)V AC (50/60 Hz) / DC U _{min} 20.4 V AC / DC U _{max} 264.5 V AC / DC P 2.5 VA (230 V) / 1 W (24 V)
	2 CO (DPDT) 8 A 250 V AC
	AC1 2000 VA AC15 (230 V AC) 400 VA M (230 V AC) 0.3 kW DC1 (30/110/220)V (8/0.3/0.12) A
	(-10...+55)°C
IP40	

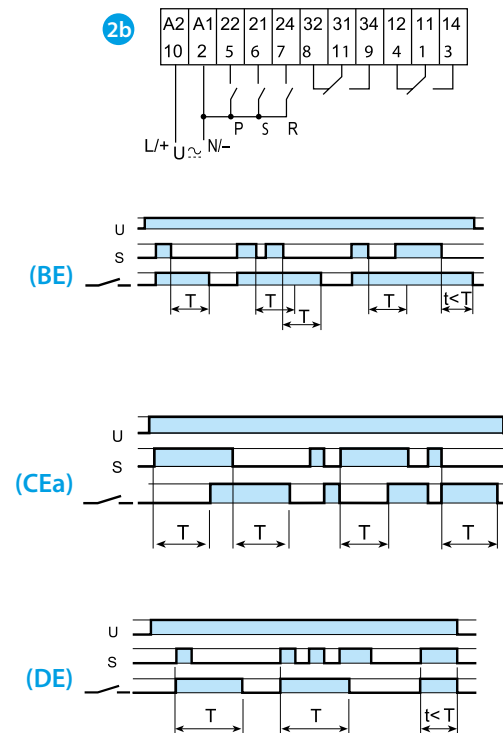
3

D \ H	sec	min	h	hx10
0.5	0.5 s	0.5 min	0.5 h	5 h
1	1 s	1 min	1 h	10 h
5	5 s	5 min	5 h	50 h
10	10 s	10 min	10 h	100 h

2



2b



РУССКИЙ

88.02 СЪЕМНЫЙ ТАЙМЕР

1 ФРОНТАЛЬНАЯ ПАНЕЛЬ

- A Желтый светодиод: питание ВКЛ (U)
- B Красный светодиод: идет отсчет времени таймером (C)
- C Выбрана единица времени
- D Селектор времени
- E Выбрана функция
- F Селектор функции: AI, DI, GI, SP, BE, CEa, DE
- G Выбрано время: 0.5, 1, 5, 10
- H Селектор единиц времени:
sec (секунды), min (минуты), h (часы), hx10 (10 часов)

2 СХЕМЫ СОЕДИНЕНИЯ И ФУНКЦИИ

2a Функции без сигнала СТАРТ

- AI Задержка на включение
- DI Интервал
- GI Импульс с задержкой
- SP Симметричный повтор цикла: пуск в выключенном состоянии

2b Функции с сигналом СТАРТ

- BE Задержка на выключение по сигналу
- CEa Задержка на включение и выключение по сигналу
- DE Мгновенный интервал по сигналу управления

3 ТАБЛИЦА ЗНАЧЕНИЙ ДЛЯ ТИПА 88.02

СБРОС (R)

При замыкании кнопки Сброса (2-7) происходит немедленное обнуление таймера независимо от выбранной функции или шкалы времени. Это распространяется на все функции.

ПАУЗА (P)

Таймер немедленно прекращает только текущий отсчет времени, сохраняя в памяти прошедший отрезок времени. Замыкание переключателя паузы (2-5) немедленно прекращает отсчет времени таймером, однако прошедший отрезок времени запоминается, и текущее состояние выходных контактов сохранится. После отжатия кнопки паузы процесс отсчета времени таймером возобновится с сохраненной точки до конца цикла (во время функции паузы реле остается в текущем состоянии). Это распространяется на все функции.

ПРИМЕЧАНИЕ

- Временные диапазоны и функции необходимо задавать до подачи питания на таймер
- Минимальная продолжительность импульса: 50 мс
- Время перекрытия: 300 мс

